

GIUBILEO ANNO 2016

PARTECIPAZIONE ALLA UDIENZA PAPAIE DEL MERCOLEDÌ E VISITA DELLE BASILICHE ROMANE

(per famiglie ed individuali)



Vi proponiamo di partecipare alla udienza Papale del Mercoledì unita alla visita Delle basiliche Romane. Potrete anche fruire di libere visite a San Pietro e gli angoli più suggestivi della città di Roma . Tutti i Mercoledì in Piazza San Pietro o (quando il tempo è veramente brutto) nella sala Nervi il papa incontra i fedeli che vengono da tutto il mondo. L'entrata in piazza avviene a presentazione di un biglietto di invito completamente gratuito, rilasciato dalla prefettura Vaticana.



Il programma prevede un arrivo a Piazza San Pietro verso le 7.30 questo orario permetterà di trovare posti nei pressi delle transenne che delimitano il percorso che il Papa compie con la sua Papa Mobile.

Papa Francesco arriva in piazza verso le 9.00 e passa fra i fedeli all'interno della piazza. Alle 10

inizia la vera udienza con il saluto a tutti i presenti, vengono nominati, uno per uno, tutti i gruppi organizzati. Come noto sono state aperte le porte Sante sia nella Cattedrale di Santa Maria Maggiore che nella Basilica di San Paolo fuori le Mura.

Programma proposto

Arrivo a Roma il Martedì nel pomeriggio su richiesta transfert dalla Stazione Termini o dall'Aeroporto da parte della organizzazione. Pernottamento presso la struttura convenzionata in B&B (bed and breakfast) chiamata "**Sergio's House**" ben collegata che si trova nei pressi della stazione Tiburtina (Metro B).

Mercoledì alle 6.30 trasferimento in auto privata per Piazza San Pietro. In libertà si assisterà alla udienza di Papa Francesco, pomeriggio libero, consigliata visita alla Basilica di San Pietro con ingresso dalla porta Santa e ritorno al B&B. Giovedì mattina vi accompagneremo presso la Stazione Termini per salire sull'autobus "**Stop And Go**" che nel corso della giornata fa il Tour delle chiese più importanti di Roma compresa la Basilica di Santa Maria Maggiore e San Paolo fuori le mura, nel pomeriggio rientro alle proprie Residenze.

Quota di partecipazione*

80 Euro a persona (ADULTI)

40 Euro (bambini e ragazzi fino a 16 Anni)

La quota comprende:

- ✓ Ritiro dei biglietti di invito alla UDIENZA PAPAIE
- ✓ Consegna degli stessi presso la struttura
- ✓ 2 PERNOTTAMENTI presso struttura convenzionata
- ✓ 2 COLAZIONI al bar convenzionato nei pressi residenza
- ✓ Biglietto GIRO TURISTICO STOP & GO 110 OPEN (foto→)
- ✓ Trasferimenti da struttura a Piazza San Pietro il Mercoledì
- ✓ Trasferimenti alla stazione Termini il Giovedì per il giro turistico



Riduzioni a gruppi minimo 4 persone / Notte extra a 25 euro a persona al giorno / Trasferimenti aeroporto da 35 a 45 euro (fino 4 persone per auto) / I prezzi si intendono esclusa tassa di soggiorno (3,50 euro a persona al giorno)



Basilica di San Giovanni



Santa maria Maggiore

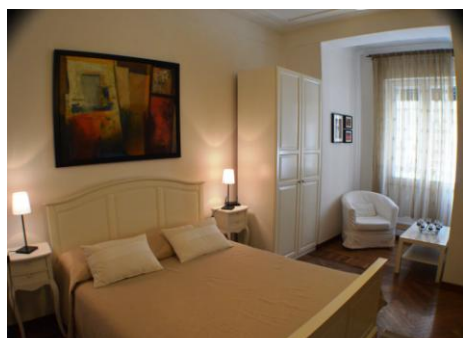


San Paolo Fuori Le Mura

Strutture convenzionate:



- 1) Sergio's Guest House – Punteggio booking: 8.7 (2 camere con bagno condiviso, 1 camera bagno privato)
A 400 MT da Metro B – Stazione Tiburtina [pernottamento già incluso nell'offerta]



- 2) AL171 Sweet Holiday apt – Punteggio booking 9.0 – 2 Camere “Suite” con bagno privato o appartamento
A 100MT da Metro B1 ANNIBALIANO - Zona Cso Trieste [scelta opzionale]

Per informazioni e prenotazioni: chiama o scrivi ad ANTONIO

Tel. Fisso 06 4353 0570 / cell. 377 3236864



info@atl-vacanze.com